



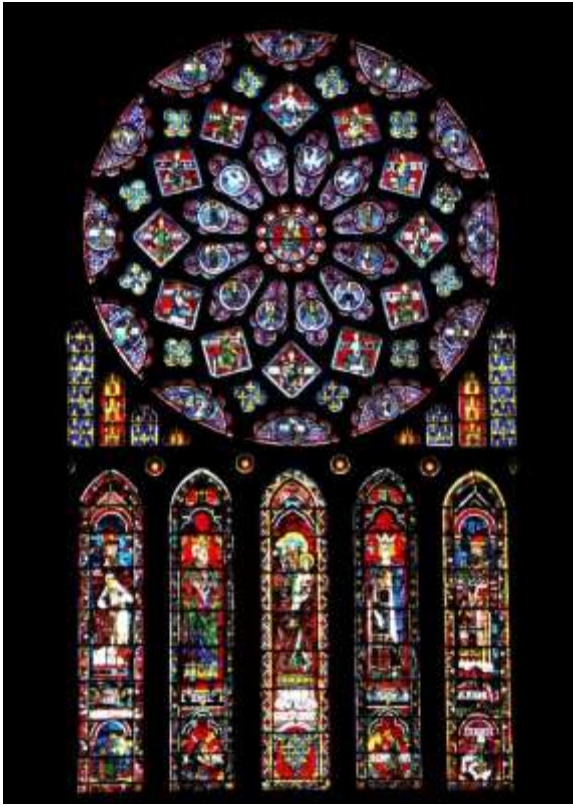
C U L O A R E A

# CULOAREA în pictură



În pictură, efectul cromatic sau culoarea dorită de autorul unei imagini poate fi obținută prin **suprapunere**, **amestec pe paletă** sau prin **amestec optic** (juxtapunere, alăturare).

Pictorii au încercat să deprindă folosirea culorii în cele trei situații observând felul cum o culoare este pusă în valoare sau estompată sau contribuie la nașterea unei noi nuanțe etc atunci când reaționează cu una sau mai multe alte culori.



Vitrailiu – Catedrala din Chartres ▲

Rembrandt – Întoarcerea fiului risipitor ▶



În vitraliu folosim transparența culorilor.  
Atmosfera misterioasă din pictura lui  
Rembrandt este obținută și prin  
suprapunerea unor straturi de culoare cu  
grad diferit de transparență/opacitate

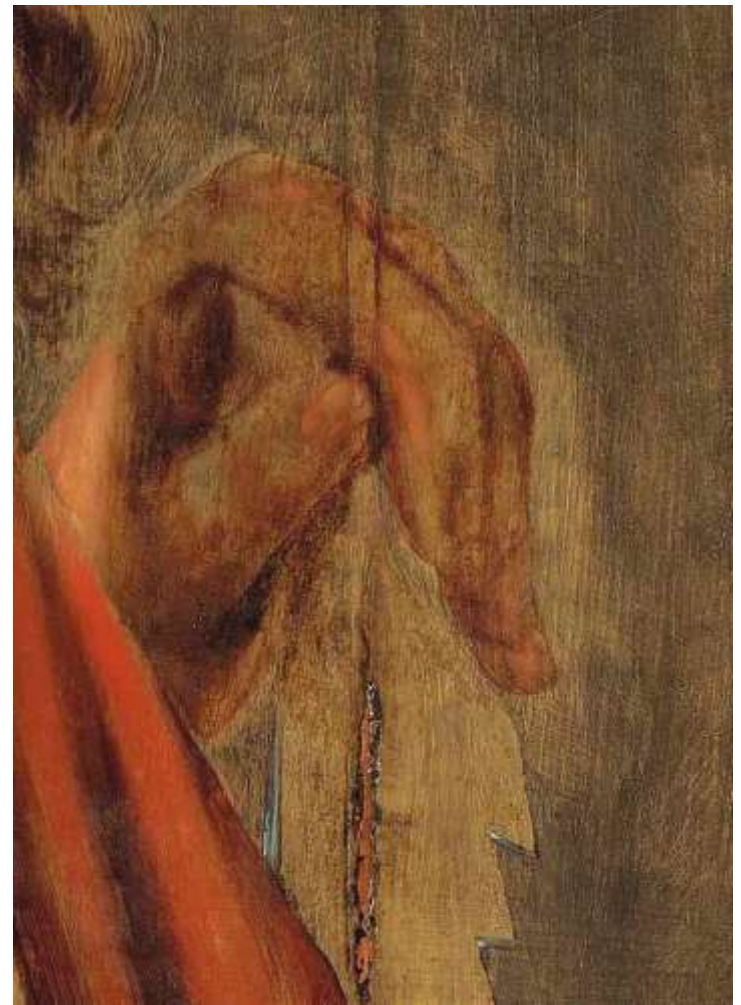


Leonardo da Vinci – Adorația Magilor ▲

Van Eyck – Sfânta Barbara ▶



În afara metodelor de lucru păstrate în manuale sau tratate de pictură, unele lucrări de artă rămase neterminate ne pot ajuta să înțelegem felul în care pictorii foloseau straturile de culoare suprapuse pentru a urmări un anumit efect final sau altul.



Sfântul Simon (Petru) – atribuit lui Anthony van Dyck





Vasile Varga

Foarte mulți pictori își construiesc raporturile cromatice prin amestec al culorilor pe paletă – amestec fizic.

Rezultatul este văzut apoi prin alăturarea acestor tonuri obținute pe suport (pânză, carton etc), însă pregătirea efectului cromatic se face prin testarea unor amestecuri diverse pe paletă.



Vasile Varga

Muți pictori lucrează adesea intuitiv, calibrând amestecurile din mers.

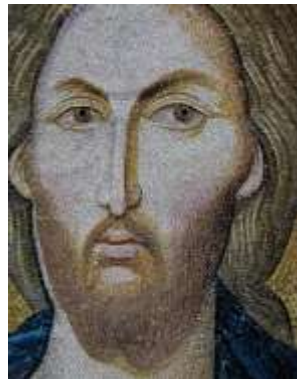
Pentru a realiza acest studiu, pictorul Vasile Varga a gândit anumite dozaje în amestecul pe paletă al culorilor, iar pentru a progresa în înțelegerea culorii, el își proiecta sisteme de dozare a culorii, păstra paletele folosite, își nota în jurnal felul cum a lucrat.

Au existat și pictori care au lăsat urmașilor lor din breaslă, manuale, tratate de pictură, erminii.

Astfel meșteșugul se păstra de la o generație la alta



Vasile Varga – palete martor – stânga fundal, dreapta fructe

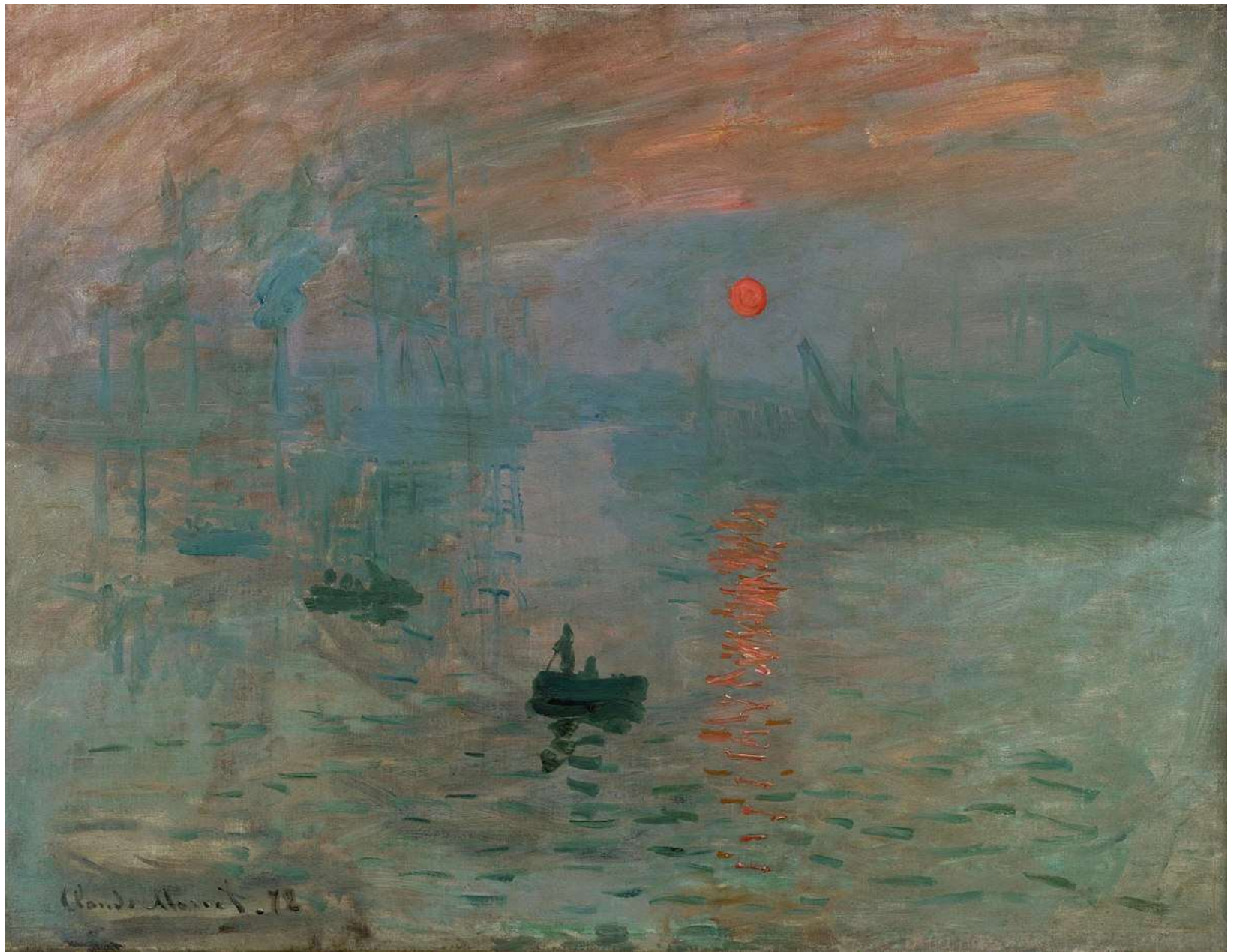


Sunt și lucrări de artă în care efectele de culoare se bazează pe amestecul optic.

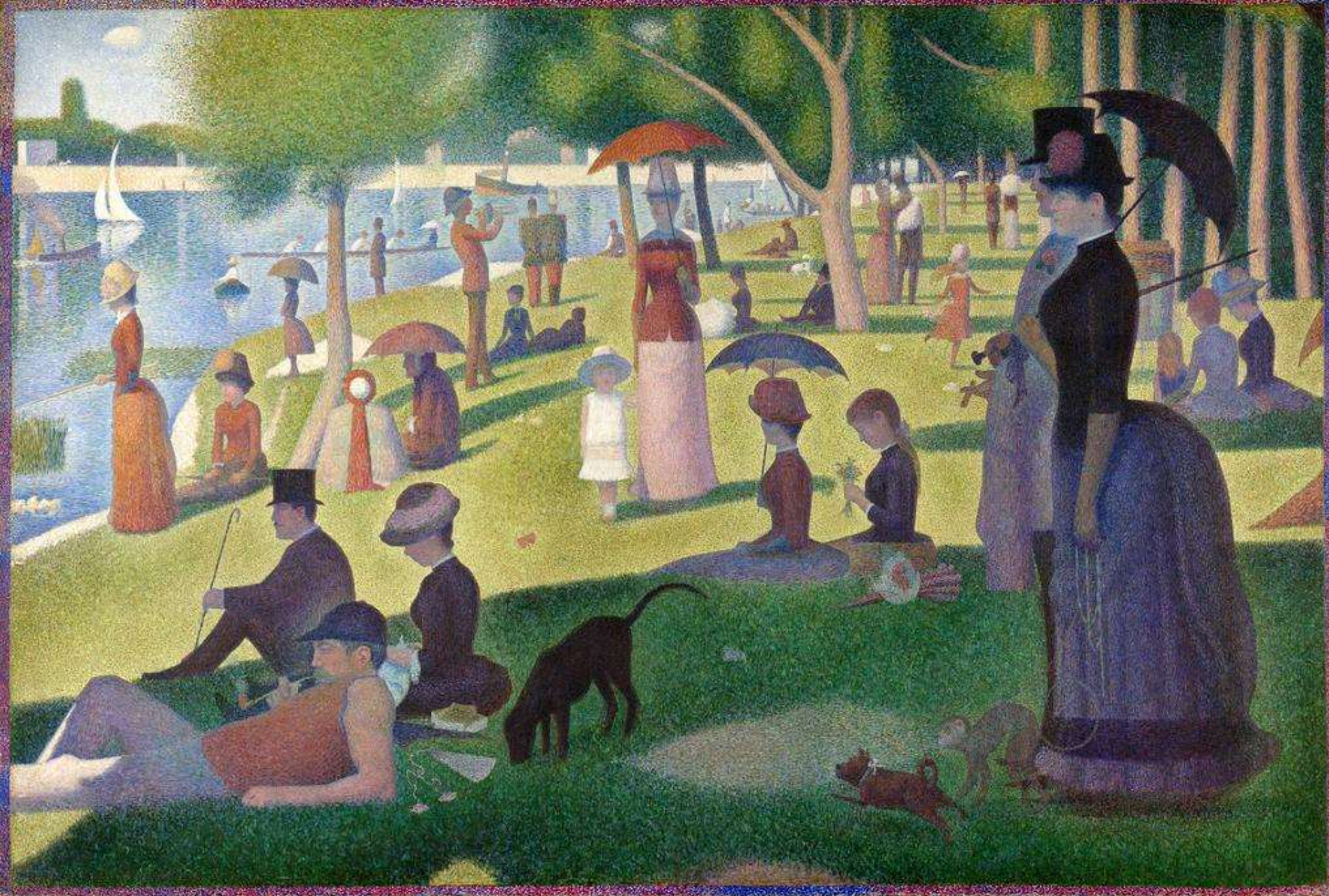
Culorile folosite pe suport sunt astfel așezate încât de la distanță privitorul percepe amestecul lor.

Pe astfel de lucruri se bazează meșterii mozaicari din vechime, țărani sau țesătorii care realizau țesături din "pixeli colorați" de material textil – punct cu punct, pictorii impresioniști, artiști de astăzi din diverse curente sau tehnici ale realizării tiparului. Divizionismul (pointilismul) a teoretizat poate cel mai mult acest tip de amestec





Monet – Impresie răsărit de soare



Seurat – pictura pointilistă



Lucrări de  
pictură pointilistă  
(divizionistă)

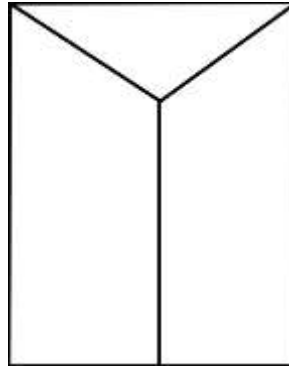


Lucrări de  
pictură pointilistă  
(divizionistă)



## TEMA 3:

Realizați trei schițe pornind de la următoarea structură compozițională simplă:



### **Schița 1 – suprapunerea culorilor transparente** – tehnica glacis-urilor (laviuri, glasiuri...)

Pasul 1 – toate cele trei suprafețe sunt acoperite cu o culoare primară diluată

Pasul 2 – uscare

Pasul 3 – pe fiecare din cele trei suprafețe se aplică una din culorile primare

Paletă: roșu, galben, albastru

### **Schița 2 – amestecul fizic**

Obțineți trei griuri colorate diferite prin amestec fizic. Gri 1 – neutru / Gri 2 – cu tentă caldă / Gri 3 – cu tentă rece. Aplicați aceste griuri pe cele trei suprafețe ale compoziției

Paletă: roșu, galben, albastru, alb, negru

### **Schița 3 – amestecul optic**

Obțineți prin amestec optic de puncte colorate trei culori terțiare (ex: albastru-verzui, roșu-violaceu, portocaliu-galbui). Se va lucra în manieră pointilistă aplicând doar puncte având una din cele trei culori primare pe fiecare suprafață. Ex: vreau să obțin o suprafață ce va fi percepută de la distanță drept având culoarea roșu violaceu, voi aplica foarte multe puncte de roșu, mai puține puncte de albastru etc

**Tehnica:** la alegere - pastel, acuarelă, culori tempera, guașe, acrilic sau ulei

**Format:** caiet de schițe, A4 sau A3

**Termen:** 7 zile de la primirea temei