

C O M P O Z I Ţ I A

CE? și
CUM?

CADRUL și **SUBIECTUL**

C O M P O Z I Ț I A

Formă de organizare a unei suprafețe, a unui spațiu, a unui volum.

C O M P O Z I Ţ I A

Definiții:

- Gen de pictură, sculptură sau desen reprezentând personaje în acțiune
- Totalitate a elementelor care alcătuiesc o **unitate**
- Sinonime: alcătuire, compunere, structură
- Organizarea unor elemente într-un **ansamblu unitar**. În toate domeniile creației este folosită organizarea compozițională a unor elemente de limbaj și mijloace de expresie specifice (literatură, muzică, teatru, film, coregrafie, arte plastice)
- Felul în care sunt dispuse **ELEMENTELE** imaginii (într-un tablou), astfel încât să se **echilibreze** între ele
- Organizarea spațiului vizual (plastic) cu ajutorul unor **ELEMENTE DE LIMBAJ VIZUAL** conform unor **PRINCIPII** (compoziționale)

C

A

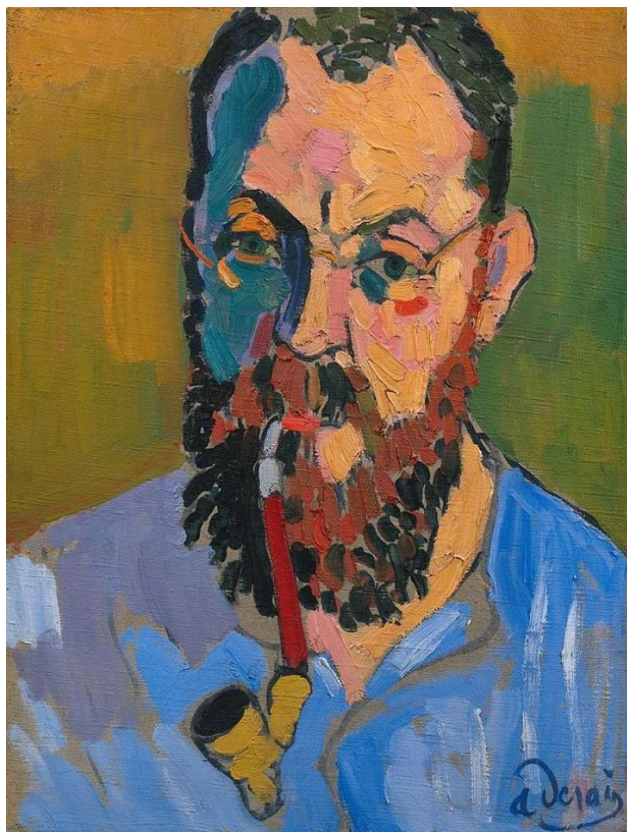
D

R

U

L

portrait



landscape



Formatele folosite în pictura clasică se potriveau cu
GENUL compozițional abordat,
cu SUBIECTUL imaginii.

CADRUL și SUBIECTUL

Atunci când tipărim la imprimantă un document trebuie să alegem un format portrait sau landscape. A ajuns până aici obiceiul de a face legătura între poziția și formatul suportului folosit și subiecte majore precum portretul sau peisajul. La fel, atunci când paginăm un desen sau o pictură, una din primele alegeri este poziționarea verticală sau orizontală a suportului de lucru.

Fiindcă unele SUBIECTE ale imaginii sunt întâlnite mai des, acestea sunt numite GENURI ale compoziției.

Genurile clasice ale picturii:

- Peisaj
- Natură statică
- Figură (portret)
- Compoziție cu personaje (biblică, mitologică, istorică, scenă de gen)



Vincent Van Gogh

Câmp de grâu cu ciori



Ioan Andreescu

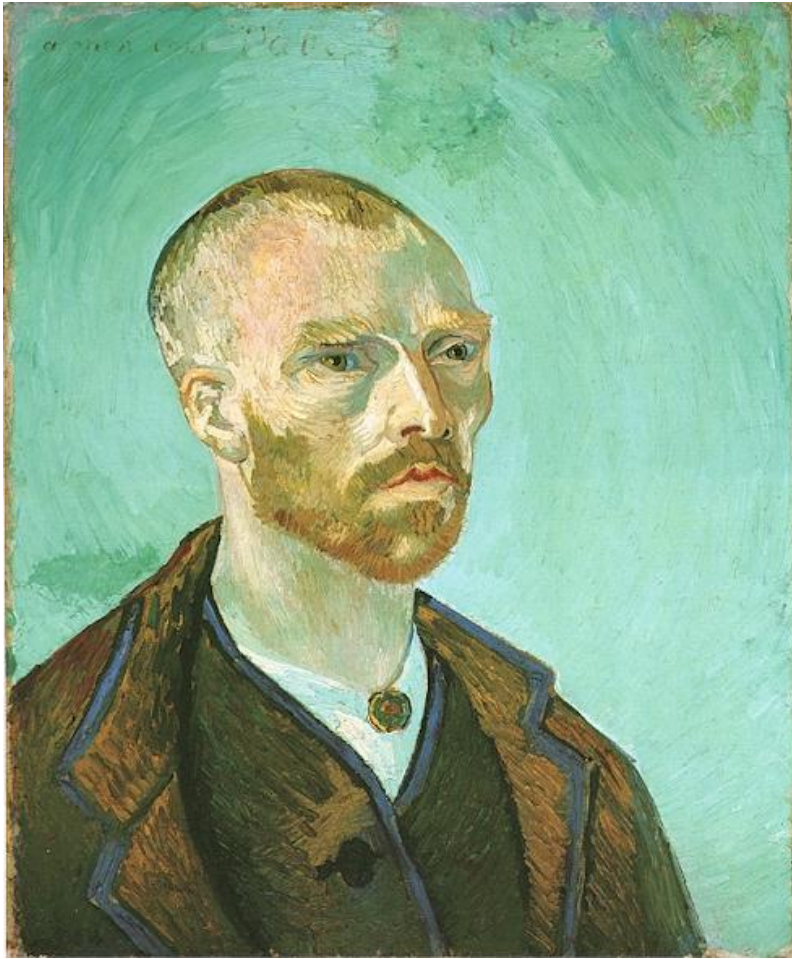
În pădure

Ștefan Luchian
Anemone



Caravaggio
Natură statică cu fructe





Van Gogh
Autoportret

Leonardo da Vinci
La belle feronnière



Sandro Botticelli
Primavera



Gauguin
Călăreți pe plajă



CADRUL și SUBIECTUL

NR.	FIGURĂ	PEISAJ	MARINĂ
1	22 x 16	22 x 14	22 x 12
2	24 x 19	24 x 16	24 x 14
3	22 x 22	27 x 19	27 x 16
4	33 x 24	33 x 22	33 x 19
5	35 x 27	35 x 24	35 x 22
6	41 x 33	41 x 27	41 x 24
8	46 x 38	46 x 33	46 x 27
10	55 x 46	55 x 38	55 x 33
12	61 x 50	61 x 46	61 x 38
15	65 x 54	65 x 50	65 x 46
20	73 x 60	73 x 54	73 x 50
25	81 x 65	81 x 60	81 x 54
30	92 x 73	92 x 65	92 x 60
40	100 x 81	100 x 73	100 x 65
50	116 x 89	116 x 81	116 x 73
60	130 x 97	130 x 89	130 x 81
80	146 x 114	146 x 97	146 x 89
100	162 x 130	162 x 114	162 x 97
120	195 x 130	195 x 114	195 x 97

C

A

D

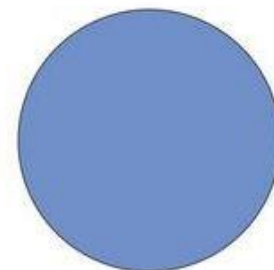
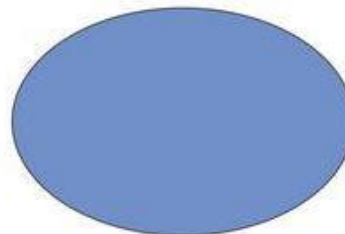
R

U

L

Încadrările obișnuite

- PĂTRAT
- DREPTUNGHI
- TONDO (rotund sau oval)



C

A

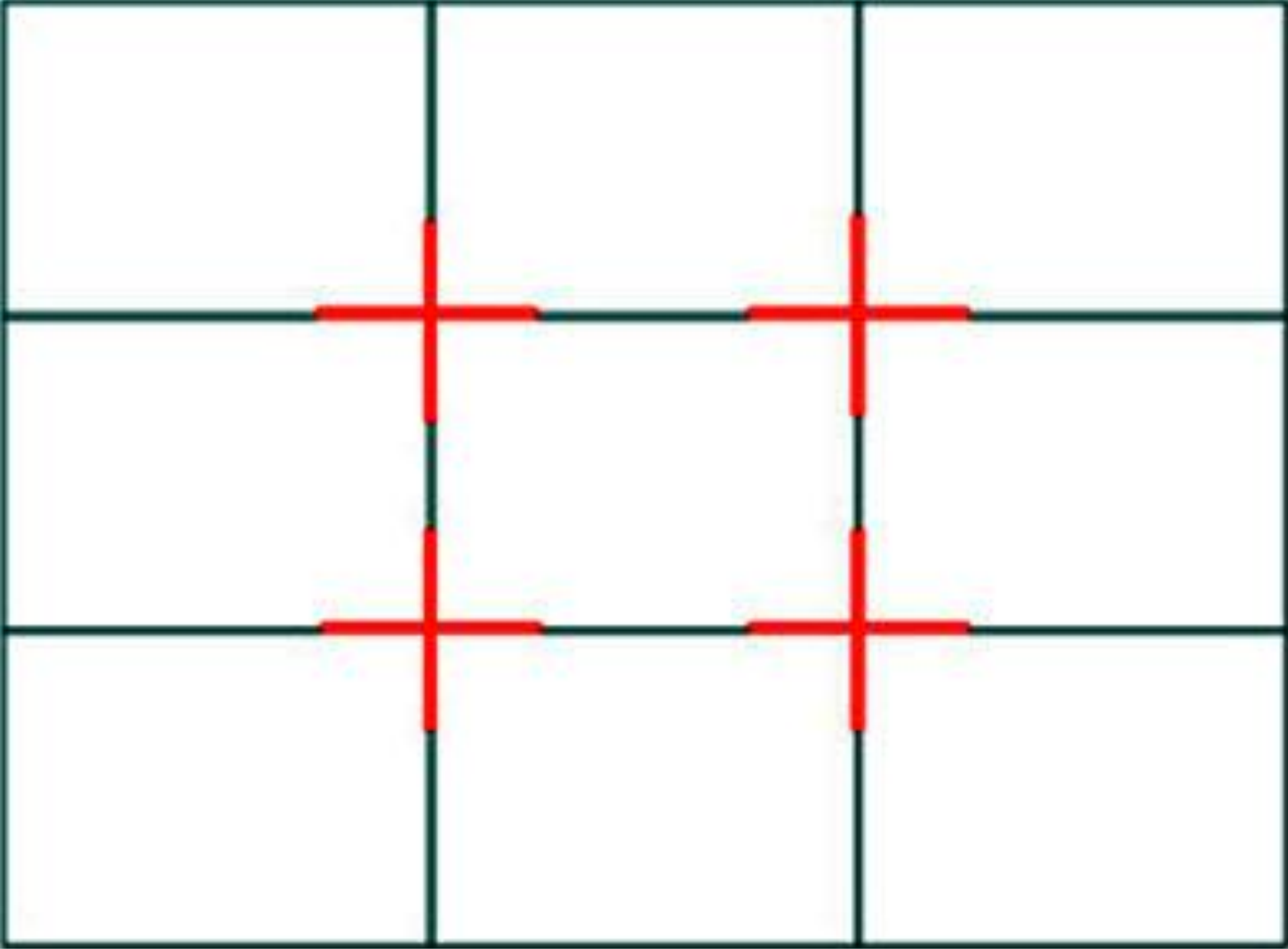
D

R

U

L

- Dincolo de subiect însă, vom vedea că formatul suportului de lucru are deja o personalitate a sa. Anumite zone sau linii de forță de care e bine să ținem cont în compunerea spațiului vizual al viitoarei noastre lucrări.
- În fotografie este cunoscută o așa-numită regulă a treimilor. În compoziție au fost folosite astfel de reguli în care treimea, jumătatea, secțiunea de aur a fiecărei laturi, sau diagonalele cadrului ne pot ajuta în căutarea unor soluții de compoziție care să exprime cât mai bine ceea ce dorim să propunem privitorului.

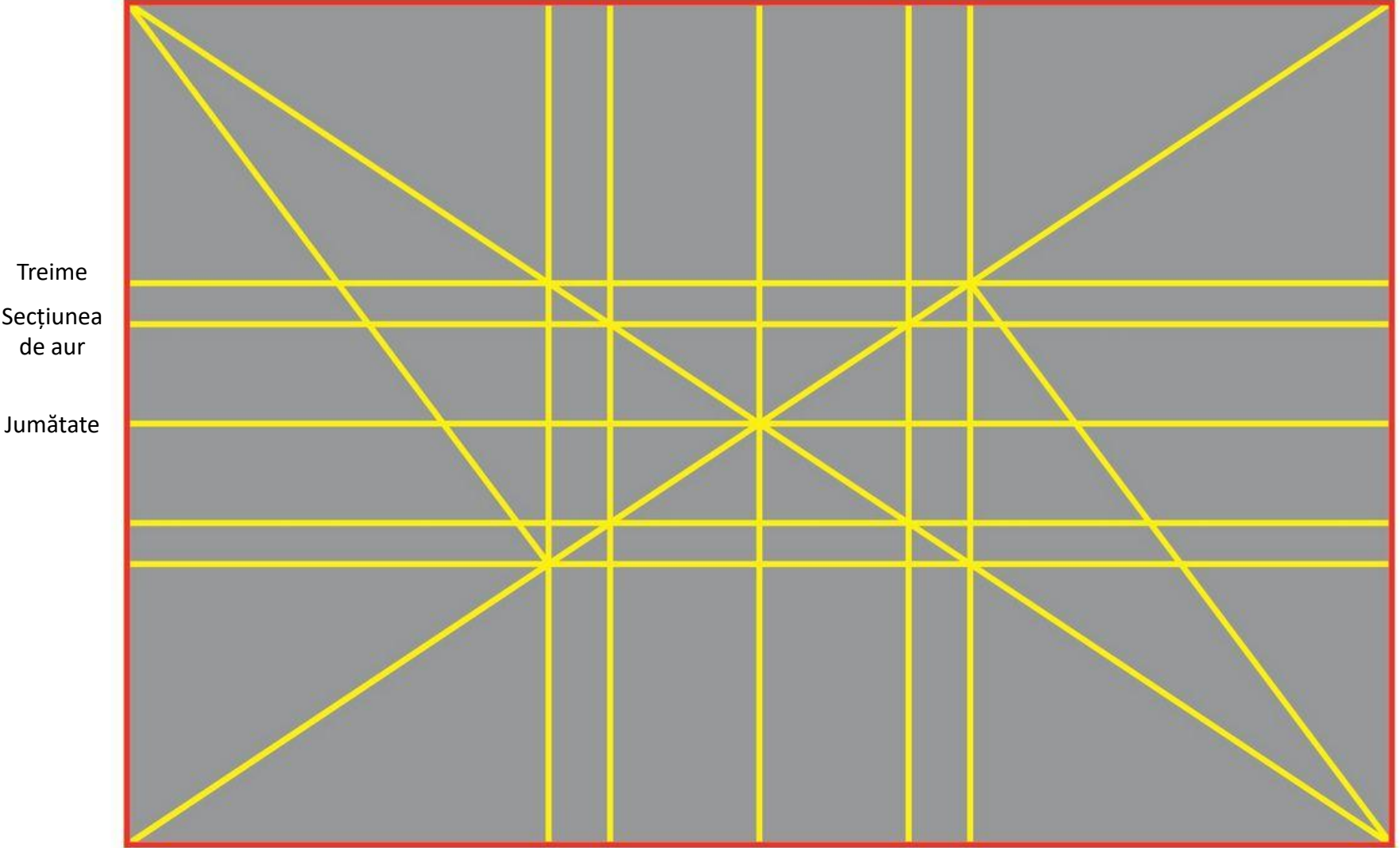


Treime

Treime

Treime

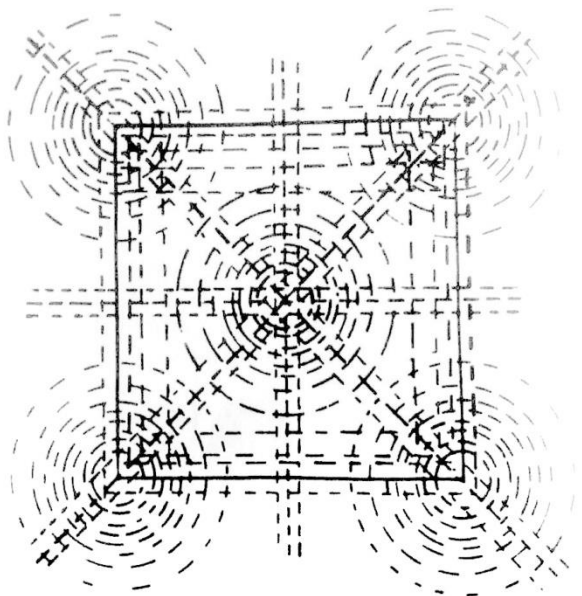
Treime



Treime
Sețiunea
de aur
Jumătate

Jumătate Sețiunea Treime
de aur

C A D R U L



- Centrul
- Jumătatea și sferturile
- Diagonalele
- Treimile
- Secțiunea de aur / șirul lui Fibonacci
- Perpendiculare pe diagonale

