

Studiul formelor în desen / Clasa a XI-a Plastică, gr. Textile / profesor Grigore Roibu

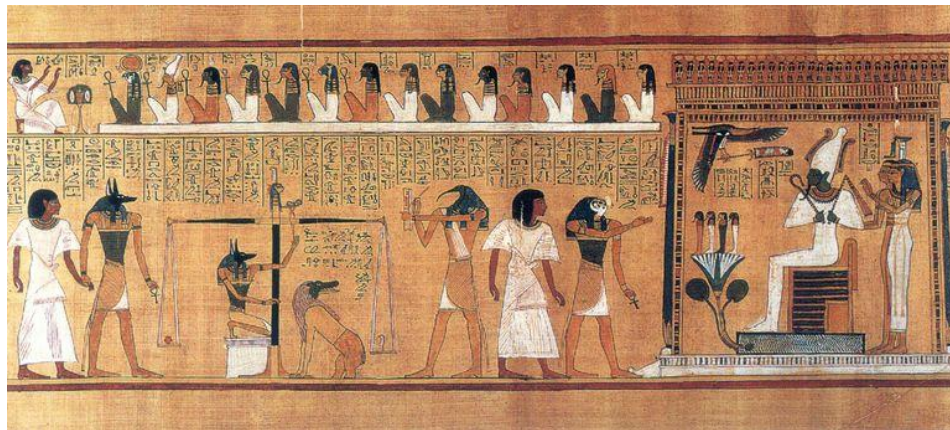
## PORTRETUL

Portretul este unul cele mai fascinante și iubite genuri ale artelor omul fiind cel mai prezent în diverse ipostaze și inepretări din creația artistică. Portretul este definit ca o pictură, un desen, o sculptură, o fotografie sau o altă formă de reprezentare a unei persoane în care expresia și fața acesteia sunt predominante. Scopul: transmiterea unei stări, cu ajutorul detaliilor ce configurează personalitatea subiectului.

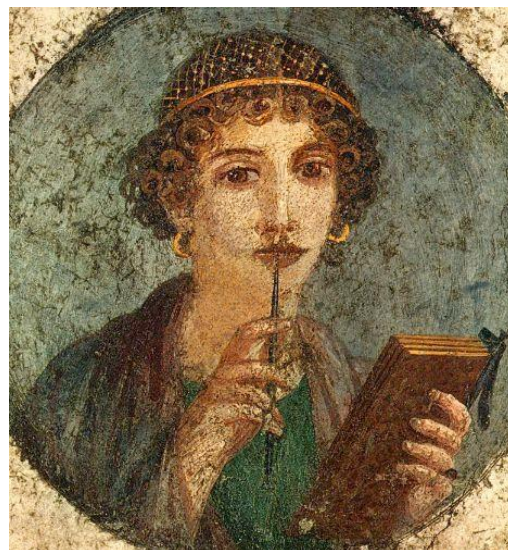
Portretul, dincolo de voința și dorința de a perpetuaamintirea unei persoane sau de a crea o imagine istorică, are funcția de reprezentare, exprimând imaginea omului în epocă, în uzul politic și religios.

## SCURT ISTORIC

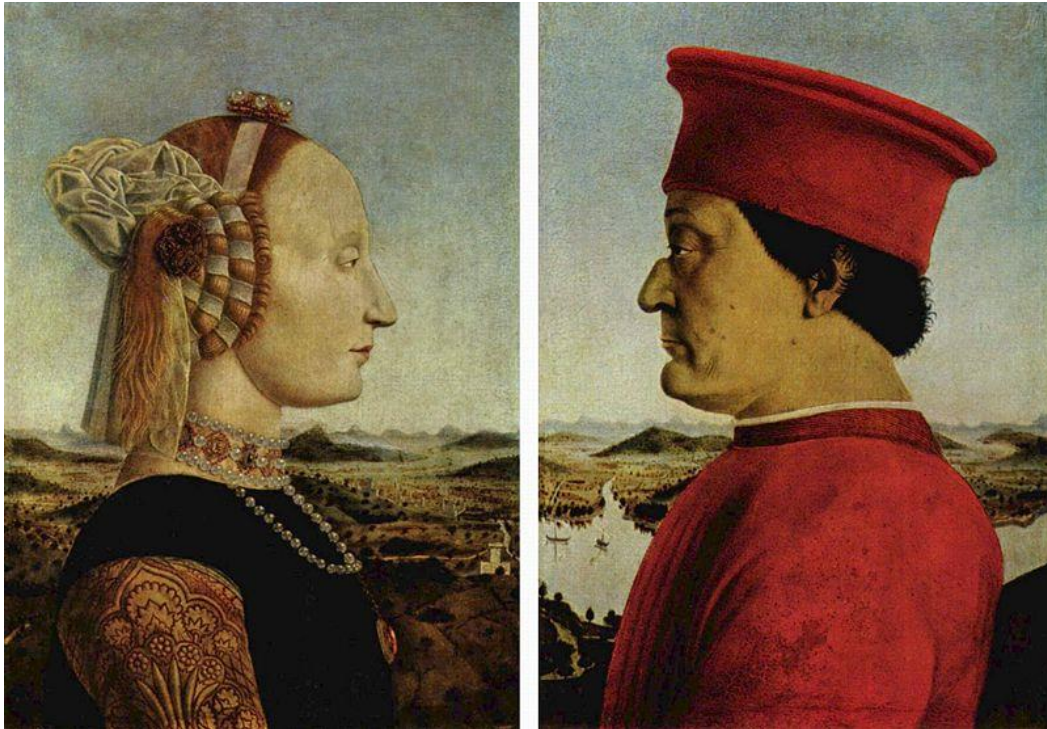
**Egipt:** omul este o construcție matematică divizată după sistemul zecimal (canon)



**Roma:** pune în raport elementele anatomiche plecând de la simetrie.



Odată cu umanismul Renasterii, figura umană a prezentat din nou interes pentru artiști. Lucrarile respective, imitând medaliiile antice, se limitează la redarea chipului și a umerilor, chipul fiind văzut **din profil**.



*Dublul portret al ducelui și ducesei de Urbino - Piero Della Francesca, c. 1465-1470*

În secolul al XV-lea, marii portrețiști (Leonardo, Rafael, Titian, Durer) adoptă formate mai mari pentru a picta bărbați și femei văzuți din semiprofil.



*Rafael Sanzio/ Albrecht Dürer*

Rembrandt Harmenszoon van Rijn (n. 15 iulie 1606) pictor și gravor olandez din secolul al XVII-lea, considerat unul din cei mai mari pictori din istoria artei, celebru pentru desenele și gravurile sale va duce arta prtetului pe cele mai înalte culm, folosind tehnica clarobscurului.



Epoca modernă va schimba conceptul de frumusețe.



Andy Warhol - Marilyn Monroe



Venus din Milo / Natalie Portman (Vogue)

Cubismul este influențat de arta primitivă și duce la distrugerea realismului iluzoriu, reducând elementele la forme geometrice ceea ce duce la conceptual de compoziție abstractă.

Reprezentanți majori: Pablo Picasso; Georges Braque.



## PLANURI DE ÎNCADRARE

Planul General - PG (cadrul general)  
rolul de a localiza personajul.

Planul întreg - PI cuprinde  
personajul în întregime.

Planul American - PAm personajul este  
decurat deasupra genunchilor

Planul Mediu - PM (plan strâns)  
personajul până la brâu.

Prim Planul - PP (bust) de la umeri  
până deasupra capului.

Gros Planul - GP cadrul apropiat -  
lasă privitorul să intre în psihicul  
personajului, fiind vizibilă nuanța  
expresiei faciale.



**Temă:** plecând de la portretele pictorilor abstracti realizați o compoziție cu 2 personaje dezasamblând și reasamblând formele geometrice care compun portretul (asemănător cu ceea ce făceau cubiștii).  
Format A3 / A2 Materiale: cărbune, creion, tuș, sepie, tempera alb și negru + o culoare (la alegere).

Lucrările (cu nume-prenume-clasa-grupa) se vor trimite (fotografiate) pe adresa de e-mail:  
artavizuala21@gmail.com