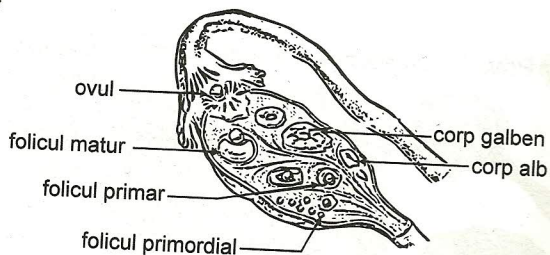
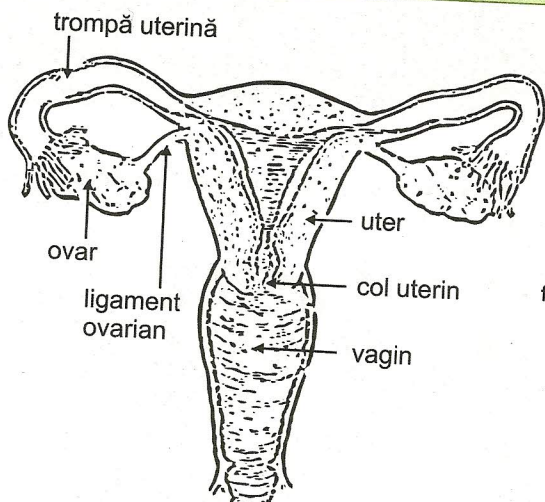




4 În schema alăturată se prezintă drumul parcurs de ovul, din momentul formării și până ajunge să fie fecundat, și se fixează în mucoasa uterină:



4.1. Realizează, în 4-5 propoziții, un minieseu prezentând caracteristicile acestui traseu:

Blank writing area with horizontal lines for the student's response.

5 Completează spațiile libere cu noțiunile corespunzătoare:



1. Ovulul este ce conține din cantitatea totală de informație din celula mamă.
2. Gameții feminini se maturează printr-un proces de care începe la și încetează la
3. Corpul feminin conține gameți încă de la dar ei nu sunt