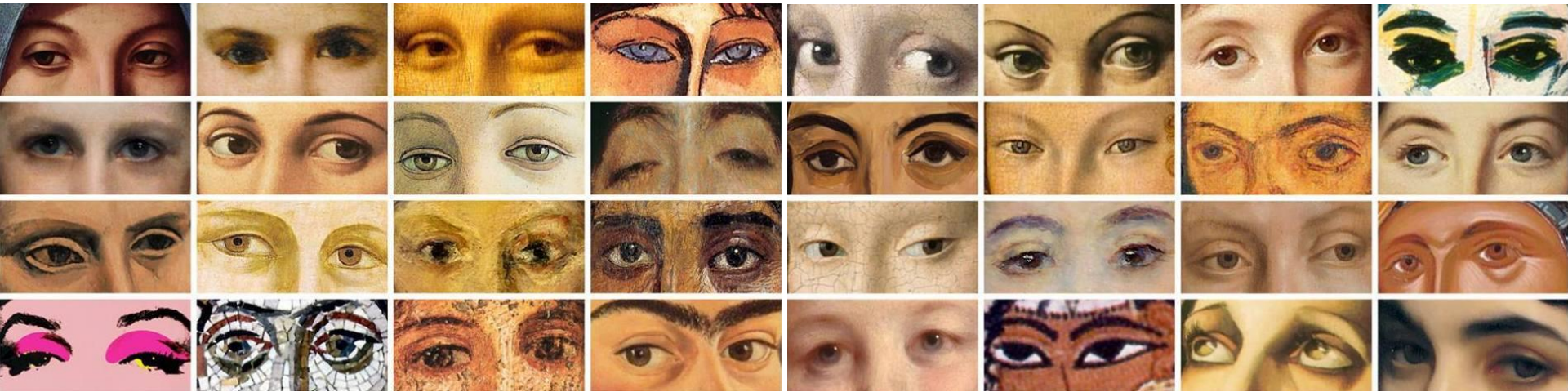




C U L O A R E A

V E D E R E A C R O M A T I C Ă

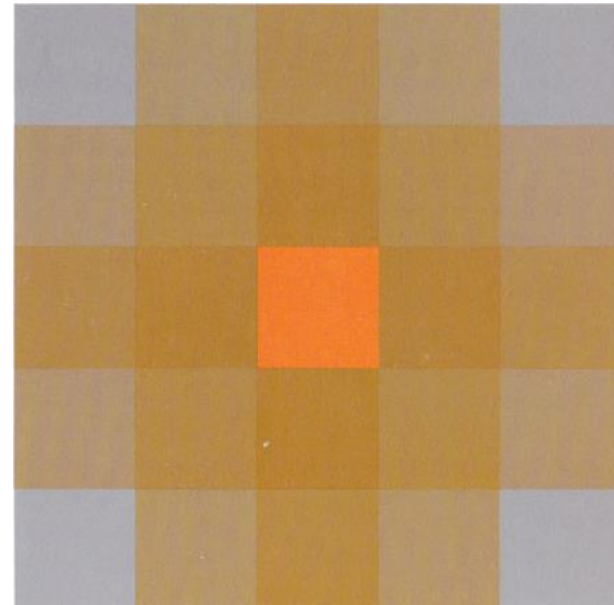
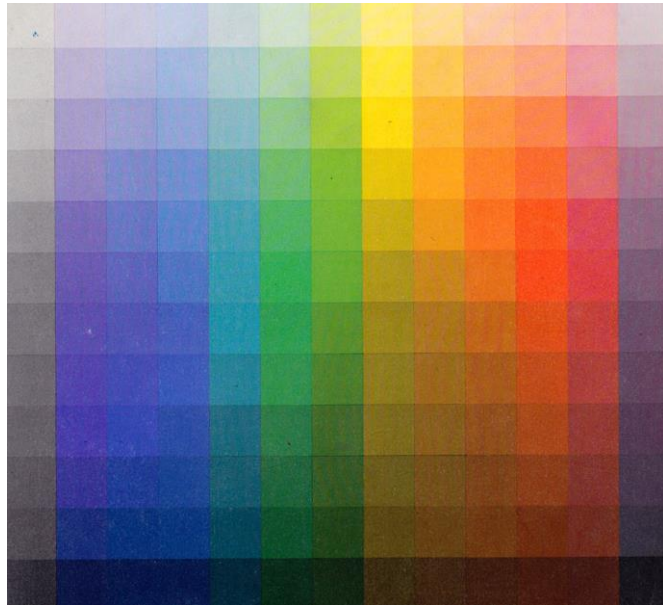
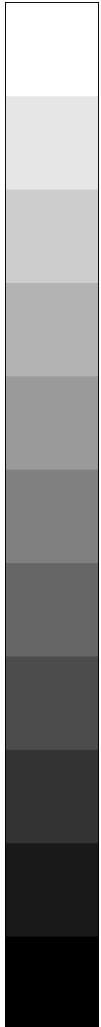


Percepția culorii nu depinde doar de lungimea de undă a luminii, ci și de sensibilitatea fotoreceptorilor de la nivelul ochiului.

Ochiul uman percepe

- peste 200 **nuanțe** diferite
- 20 de niveluri de **saturație** ale acestor nuanțe
- 500 de trepte de **luminozitate**

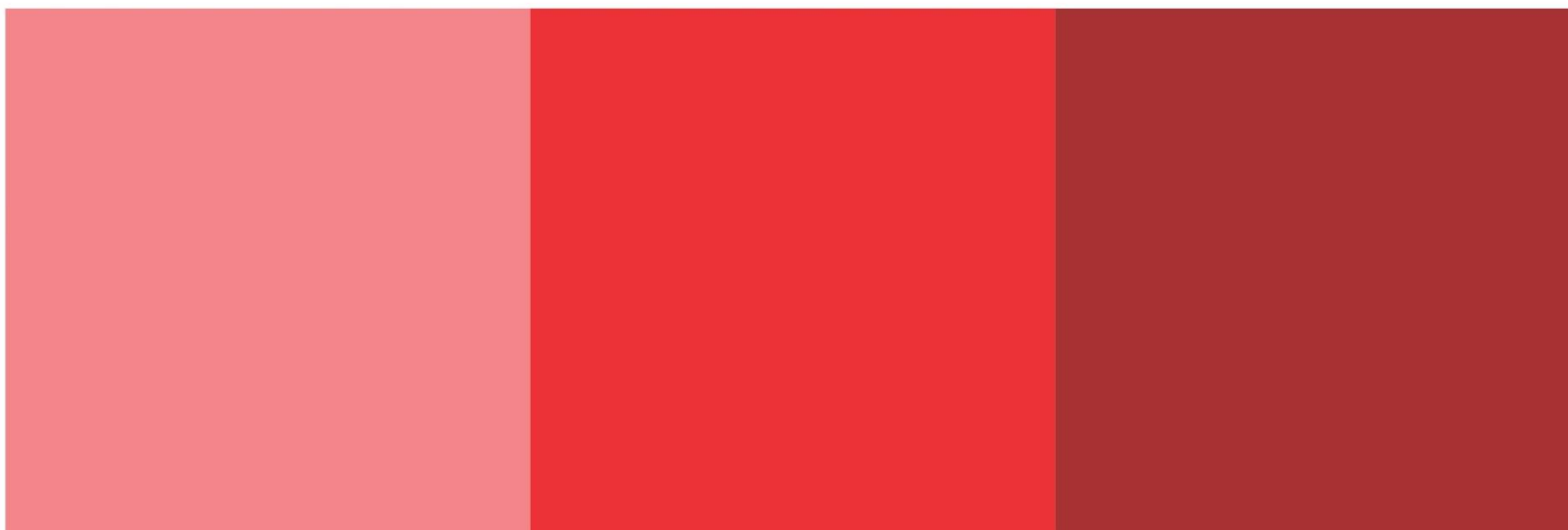
V E D E R E A C R O M A T I C Ă



Culoarea este așadar caracterizată de
trei

VARIABLE:

- Tonalitate (valoare, luminozitate)
- Nuanță
- Saturație



Luminozitate

Roșu mai deschis sau mai închis



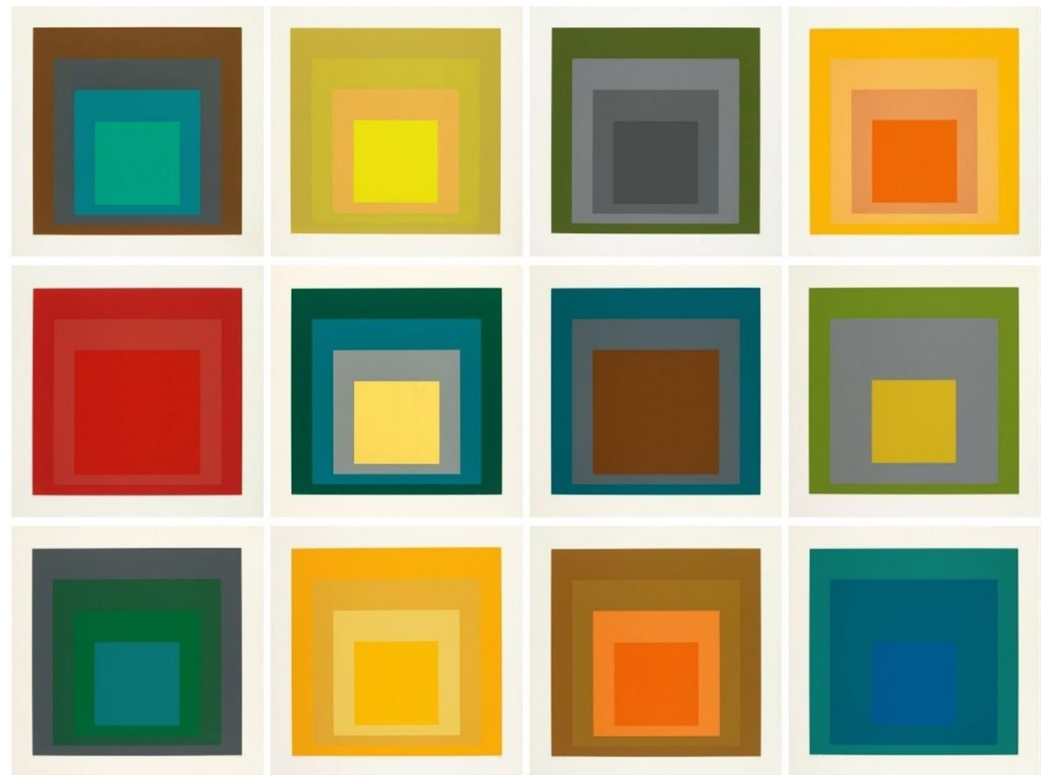
Nuanță

Roșu mai spre portocaliu sau mai spre violet



Saturație

Roșu mai saturat sau mai grizat (desaturat)



Josef Albers

“Ca să putem folosi culoarea în mod eficient, e necesar să știm
că ea ne amăgește în permanență”

R O Ș U L

poate fi privit în multe feluri



IUBIRE



CRĂDINȚĂ



ANGOASĂ



GUST



VIATĂ - MOARTE



MODĂ



LUX



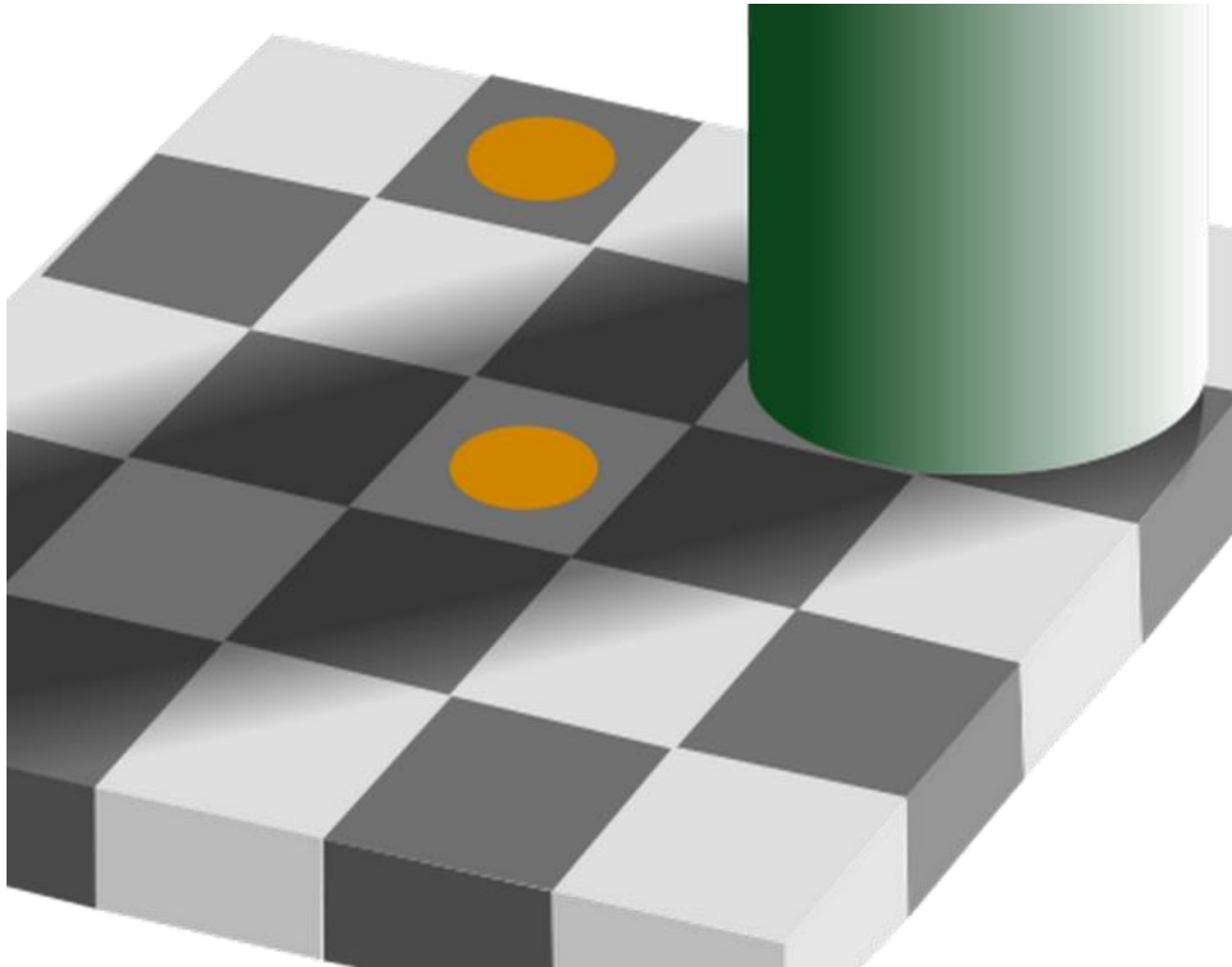
LIFESTYLE



FESTIV



Aceași culoare poate fi percepută diferit
În funcție de culoarea și tonul vecine



Aceași culoare poate fi percepută diferit
În funcție de culoarea și tonul vecine

CULOAREA este RAPORT

Felul cum percep o aceeași culoare poate fi diferit în funcție de diverși factori:

- Ce văd în jur sau ce am văzut imediat înainte
- Momentul zilei (ziua, noaptea)
- Locul unde e plasată (în umbră, în lumină)
- Starea mea de moment sau o anumite sensibilitate dobândită în timp (o amintire plăcută sau neplăcută asociată unei culori etc)
- Mediul de vizualizare (întâmplătoare sau convenite - calibrări, standarde)
- Poziția în cadru
- Forma suprafeței colorate: Triunghi galben / cerc galben / formă neregulată
- Subiect: Balta galbenă sau soare galben / galben la față (bolnav) sau galben la față (machiata pentru un carnaval)
- Cantitatea pe care o percep: mult, puțin, infim
- Arhetip și cultură: blondă în țările scandinave / blondă în Sahara
- Proveniența: culoare naturală / produsă de om (vopsele sau medii electronice foto-video-display - tub cinescopic, lămpi, cristale, leduri...)

TEMA 2:

Alegeți o culoare și realizați două schițe conform cerințelor

Schița 1

Documentare: <https://youtu.be/swCWf4dgQn8>

Raportați o aceeași culoare la două culori vecine diferite. Pornind de la observația lui Josef Albers, încercați să realizați un experiment similar celui din clipul trimis.

Schița 2

Documentare: <https://youtu.be/CtCCCK9QWY8>

Realizați o schiță simplă de compoziție inspirându-vă din arta lui Mark Rothko care a fost preocupat de câmp de culoare, raport, emoție. Nu este necesar să păstrați dominantă orizontală în compoziție ca Rothko.

Tehnica: la alegere - pastel, acuarelă, culori tempera, guașe, acrilic sau ulei

Format: caiet de schițe, A4 sau A3

Termen: 7 zile de la primirea temei

Alte link-uri utile:

<https://youtu.be/wpwU-VQPqK4>

<https://youtu.be/W88ly-KSHFo>

<https://youtu.be/3IKPGL6403I>