

I.6. FLOAREA

Alegere simplă

Alege un singur răspuns corect din variantele propuse:

- Învelișul extern al florii nu prezintă:
a) sepale b) petale c) corolă d) stamine
- Organ de reproducere al plantei este:
a) corola b) androceul c) pedicelul d) caliciul
- Următoarea afirmație referitoare la autopolenizare este incorectă:
a) Are loc atunci când polenul propriu ajunge pe stigmatul aceleiași flori
b) Se mai numește polenizare directă
c) Se realizează în interiorul aceleiași flori
d) Se realizează cu polen de la alte flori
- Referitor la ovul, următoarea afirmație este incorectă:
a) Reprezintă celula sexuată femeiască
b) Aparține pistilului
c) Conține celula sexuată femeiască
d) Este prins de peretele ovarului
- Alege afirmația corectă:
a) Grăunciorul de polen germinează și formează tubul polinic
b) Ovarul după fecundație devine sămânță
c) Ovulele fecundate se transformă în fruct
d) Celula sexuată bărbătească din polen se unește cu ovulul pe care îl fecundează
- Următoarea afirmație referitoare la polenizarea artificială este incorectă:
a) Se realizează la pomii fructiferi și plantele din sere
b) Se obțin plante viguroase, cu productivitate mare
c) Este realizată de factorul om
d) Insectele responsabile sunt bondarii și albinele
- Alege afirmația corectă referitoare la pistil:
a) Aparține androceului
b) Conține ovarul în care se află ovulele
c) Reprezintă partea bărbătească a florii
d) Conține un fir subțire numit filament
- Flori grupate în inflorescențe se întâlnesc la:
a) Floarea-soarelui, lălea, trandafir c) Ghiocel, măceș, mac
b) Liliac, grâu, stânjenel, narcisă d) Zambilă, rapiță, morcov

I.7. FRUCTUL

Alegere simplă

Alege un singur răspuns corect din variantele propuse:

1. Alege afirmația corectă referitoare la fruct:
 - a) Se formează din pistil după ce a avut loc procesul de fecundație
 - b) Se formează din pereții ovarului după fecundație
 - c) Fructele uscate nu se deschid la coacere
 - d) Se formează numai din ovar la toate plantele
2. Referitor la fruct, sunt corecte afirmațiile, cu excepția:
 - a) La unele fructe se acumulează în miezul lor substanțe dulci
 - b) Plantele care au ovarele închise în ovule se numesc angiosperme
 - c) Fructe uscate se întâlnesc la fasole, mazăre
 - d) Fructe care nu se deschid: la floarea-soarelui, grâu și porumb
3. Următoarea afirmație referitoare la embrion este falsă:
 - a) Se formează din fecundarea ovulelor de către celula sexuată bărbătească
 - b) Se formează din celula-ou
 - c) Generează rădăcinața, tulpinița, mugurașul
 - d) Formează viitoarea plantă
4. La formarea fructului, pe lângă ovar, mai participă și receptaculul la:
 - a) mazăre, rapiță, bumbac
 - b) alun, păpădie, stejar
 - c) mac, fasole, fag
 - d) păr, măr, gutui
5. Următoarele fructe conțin mai multe semințe:
 - a) cais, vișin, cireș
 - b) pătlăgele roșii, portocale, smochin
 - c) prune, pepeni, măceș
 - d) struguri, piersic
6. Fructe uscate care nu se deschid la coacere:
 - a) alun, păpădie
 - b) rapiță, bumbac
 - c) mac, mazăre
 - d) castan, prună
7. Fructe cu semințe purtate de vânt:
 - a) arțar, tei, păpădie
 - b) mazăre, floarea-soarelui
 - c) mac, traista ciobanului
 - d) nucă, varză
8. Plăntuța se formează din
 - a) cotiledon
 - b) muguraș
 - c) rădăcinața
 - d) embrion

I.8. FRUCTUL ȘI SĂMÂNȚA

Alegere simplă

Alege un singur răspuns corect din variantele propuse:

- Fructul provine:
a) din ovarul unei flori
b) din ovulele unei flori
c) din organe vegetative
d) din tulpina subterană
- Gimnospermele sunt:
a) plante cu sămânța închisă în fruct
b) plante cu sămânța neînchisă în fruct
c) plante fără flori
d) plante ierboase
- Nu este plantă angiospermă:
a) păpădia
b) măceșul
c) bradul
d) căpșunul
- Fruct fals are:
a) nucul
b) alunul
c) fasolea
d) mărul
- Fructe uscate întâlnim la:
a) nuc
b) castan
c) floarea-soarelui
d) cireș
- Cotiledoanele au rol:
a) protector pentru semințe
b) în răspândirea semințelor
c) în hrănirea embrionului
d) în germinație
- Au un singur cotiledon:
a) semințele de măceș
b) semințele de grâu
c) semințele de fasole
d) semințele de mazăre
- Au două cotiledoane:
a) semințele de porumb
b) semințele de orz
c) semințele de secară
d) semințele de mazăre

Alegere grupată

Așază în dreptul răspunsului corect:

- **A** – dacă sunt corecte variantele 1, 2 și 3
- **B** – dacă sunt corecte variantele 1 și 3
- **C** – dacă sunt corecte variantele 2 și 4
- **D** – dacă este corectă varianta 4
- **E** – dacă toate variantele sunt corecte

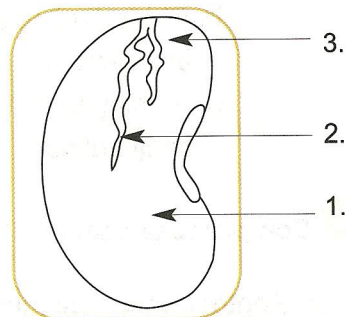
- Fructe uscate indehiscente au:

1. grâul 2. nucul 3. floarea-soarelui 4. castanul

B. Sămânța

1 Citește cu atenție următorul text:

La plantele superioare, după fecundația ovulului de către o spermă, se formează sămânța. O sămânță prezintă la exterior tegumentul seminal, cu rol de protecție, în interior se află embrionul (alcătuit din rădăciniță, tulpiniță, muguraș), 1-2 cotiledoane (rezerve de substanțe nutritive) și albumen, cu rol de hrănire a embrionului. După forma și mărimea semințelor, se pot recunoaște diferite specii de plante superioare.



Secțiune prin sămânța de fasole

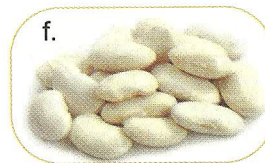
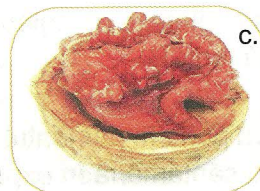
- Privește desenul și colorează embrionul, folosind creioanele colorate;
- În desenul de mai sus, notează care sunt elementele ce alcătuiesc o sămânță:

- _____
- _____
- _____

2 Asociază corect imaginile diferitelor semințe, cu plantele cărora le aparțin:

1. dovleac 2. nuc 3. castan 4. stejar 5. măr

6. fasole



3 Încercuiește răspunsul corect:

1. La semințele plantelor superioare, tegumentul:

- este la fel pentru toate tipurile de plante
- este un înveliș extern, protector
- are mereu perișori pentru răspândire

2. În interiorul seminței se află:

- embrionul care prezintă doar frunzulițe
- un cotiledon prezent la toate plantele
- un embrion ce va forma rădăcinița, tulpinița și mugurașul

3. Cotiledoanele:

- conțin embrionul
- au rol în hrănirea embrionului
- pot lipsi, la unele semințe